

REDD+
ECUADOR
Bosques para el Buen Vivir

1 **CHIRIKUNUY
TURKARIK**



YACHAY ÑAN KAMU

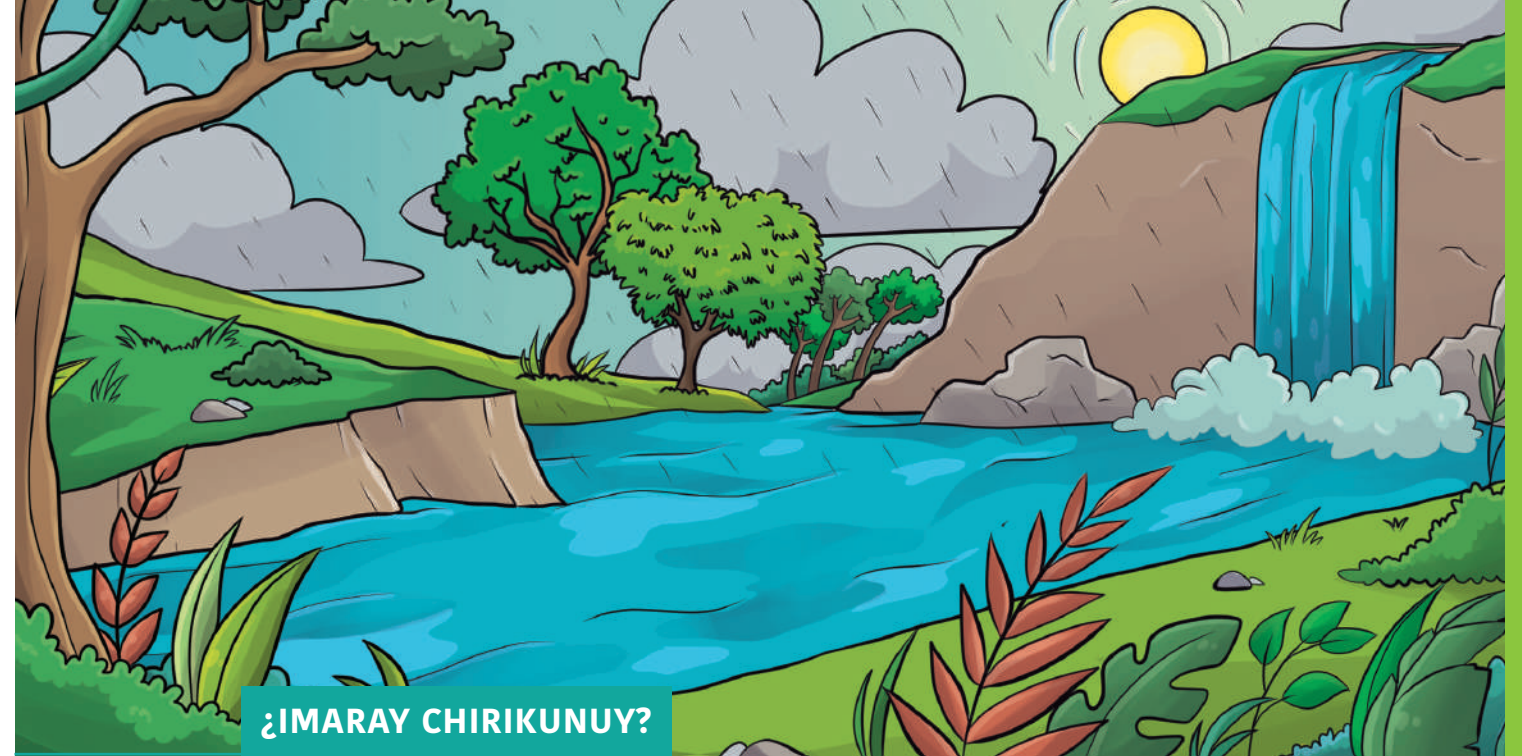
Ministerio del Ambiente, Agua y Transición Ecológica
Ministerio de Agricultura y Ganadería



República
del Ecuador



Juntos
lo logramos



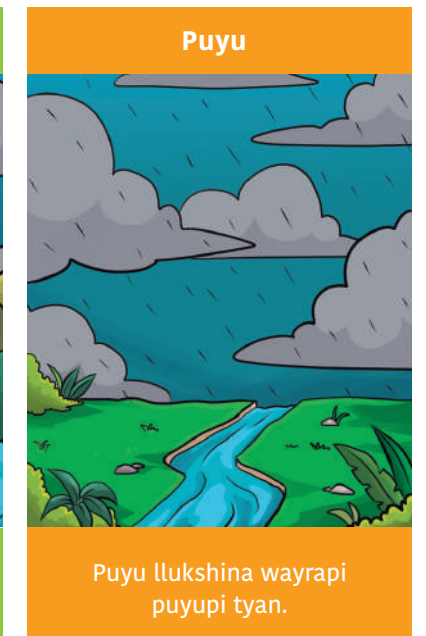
¿IMARAY CHIRIKUNUY?

Maykan mana ushanshi allyta pakllashinkawa. Chirikunuy rimakpika : yapa chiri pakarín, yapa rupay, tanya puncha tukun, aska wayrami tyan.

- Yaku muyurik
- Kushni muyurik
- Efecto invernadero

¿YAKU MUYURIK?

Kanmy yachankichu. Yaku kuyuchinamanta kimsa tunupy tyan:
Yaku, Rasu, Puyu.



kallarishka ritsichisha kay antisuyo wangulla rikusha apana sachakunara kishpichisha shinallara kuyrasha llamkay ProAmazonia, chay yuyayra apashariun kay yakumanta pachamama Yanapak wasikuna (MAATE), Ministerio de Agricultura shinallara Ganadería (MAG) nishkakuna, kay Programa de las Naciones Unidas para el Desarrollo (PNUD) yanapashkawa shinallara yanapaira churashka GEF y GCF wankurishka muntunkuna.

Maki mañachikuna: wankurishka ukumanta REDD+ kullki yanapakuna - PROAmazonia, Chirikunuyamanta turkarik pishilla kuchu, yakumanta pachamama Yanapak wasikuna.

Copyright © PNUD 2021
Tukuy pakashka kamachikuna

Rurashka: Quito - Ecuador

PNUD chaskin mirachingawa tukuy shinallara chawpilla kay kilcashkara, paykuna mana katuna akpi nisha, payna maymanda apishkasha, chaytas yachachina myan. Chay willaykuna, shinallara, apishkakuna shinallara los puntos de vista kay quilkashkay karan klikin killcan runakunaman mana PNUD kikin yuyay an. Kilka sumakmi nisha kuk, kamura allí wangusha churak, allí tunuy sakik shinallara allí kilcashkami nisha rimak:
CORAPE

Tercera Edición
Kinsaniki Yachay

Killkatashuyu: LAINCRE S.A.

Kayakuy imashina killkana:

Ministerio del Ambiente, Agua y Transición Ecológica (MAATE), Ministerio de Agricultura y Ganadería, Programa de las Naciones Unidas para el Desarrollo. 2021. Guía de Capacitación REDD+. Programa Integral Amazónico de Conservación de Bosques y Producción Sostenible (PROAmazonía). Ecuador.

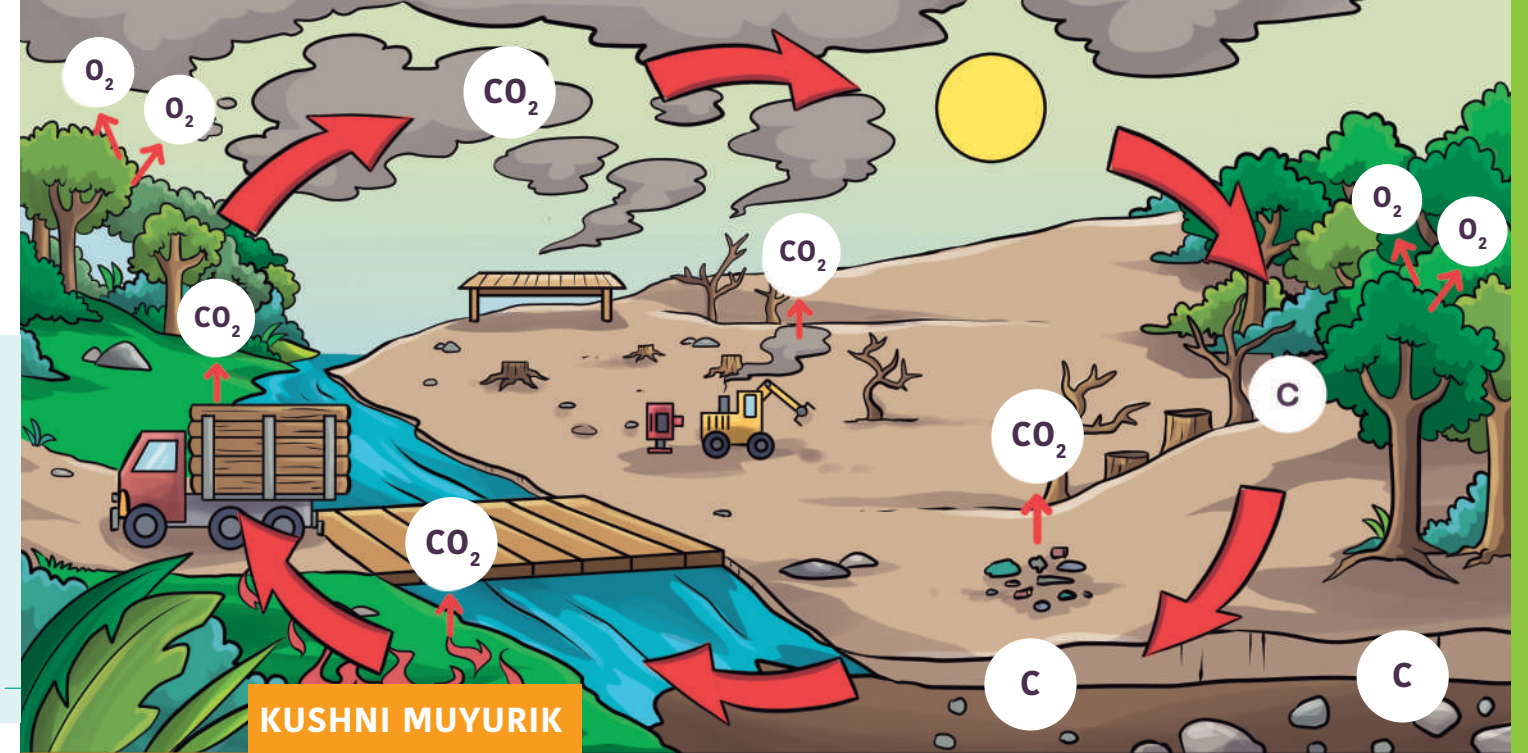
Mayukuna, uchilla kucha, hatun kucha intipy rupakyachin, shinallata yura pankara tyan. Yakupy kushni rinkapak kallaryn. Chuya yaku chimpaymi puyu turkaryn.



Yaku kushni sikapy muyu yakuta **turkarin**. Puyu yakupy **tikramun**. Yapakta muyu yaku tiyakpi allpaman urman tanya tukuysa.

Yakuta allpapi tukuy **kawsaykuna upiyan**. Shinapy runakuna, **malkikuna, wiwakunata mutsurin**.

Shinapash **mayu**, hatun kucha, pampapi sakirin, sacha yurakunapi **wakaychirin**.



KUSHNI MUYURIK

Kushni (c) nishka pachamama tyan quimico, tukuy pachakawsay kawsayta kun: tukuy runakuta wiwakunata, mallkikuna, wayrakata tyan.

Kushni(c) kimsa tunupymi rikurin:



Chuya Yaku: Allpa mamapi tiyak yana wira.



Rasu: Ñaka tukuy imakuna tiyashka (runakuna, wiwakuna, mallkikuna, pampa).



Puyu: Chakchuna hawapacha Wayra sikan.

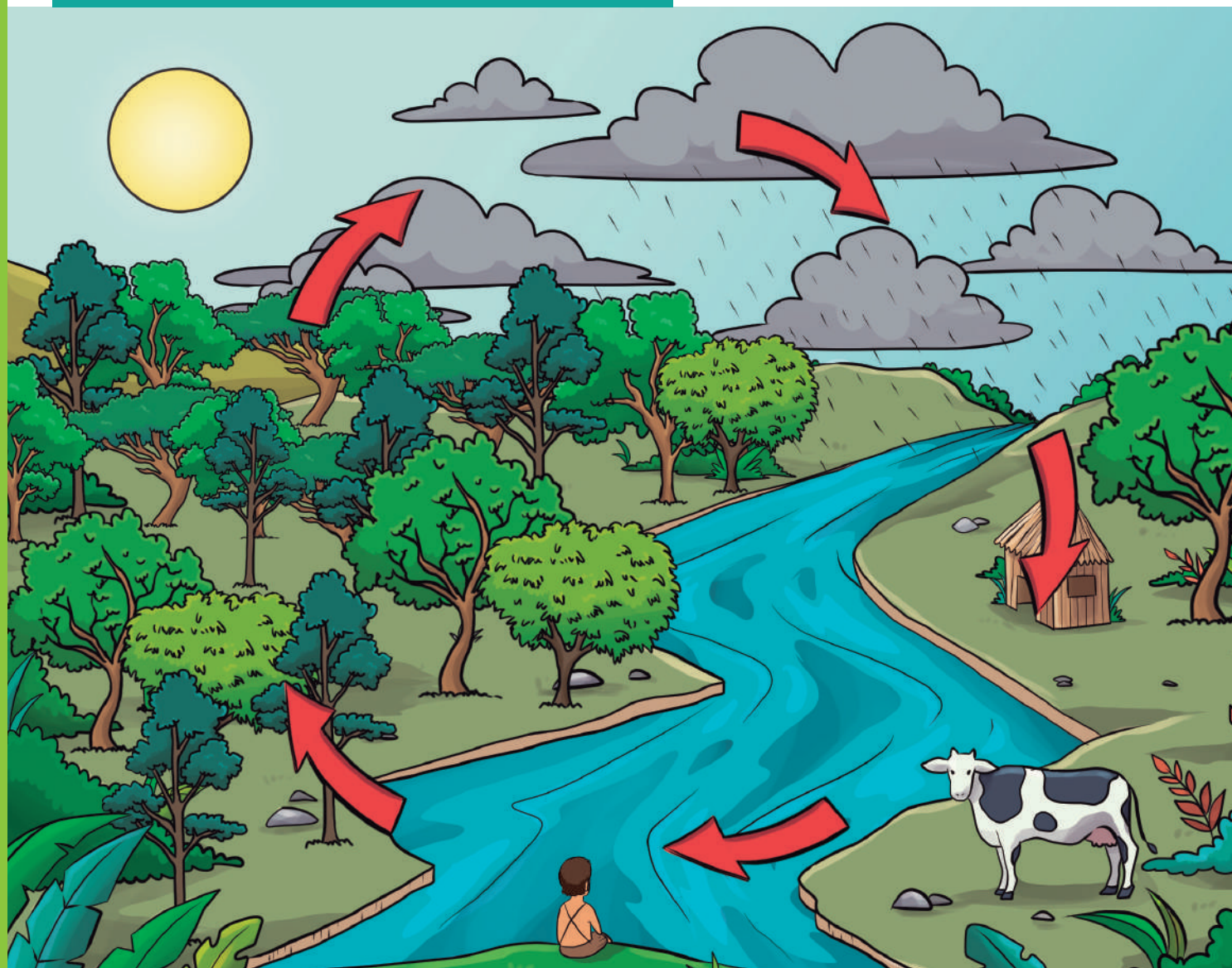
Kushni(C) runakuna, wiwakuna, mallkikuna, pampapi nishka wayrakata llukshin.

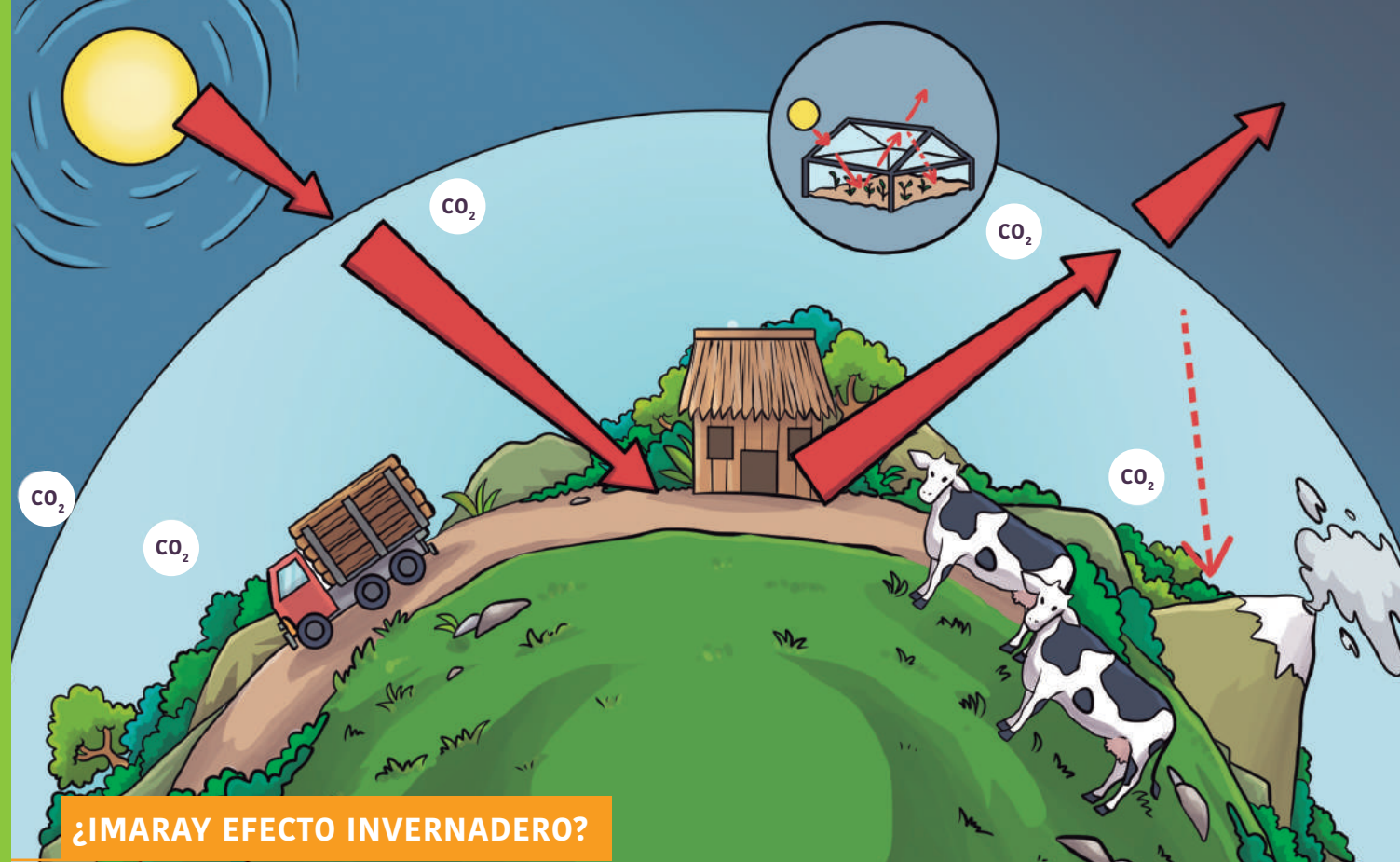
- **Rupayrina**
- **Combustible fosiles rupaypi shina : yana wira, carbón mineral, gas natural**

Kushni (C) nishka gaseosa llutanmy **wayrasamay (O2)** nishkawan llukshishpaka dióxido de **carbono(CO2)** tukun, kayta efecto invernadero rimanun.

Kushni (C) nishka yuranamanta kuty tykramun kayka wayrapi dióxido de **carbono (CO2)**. Inti yanapayra kuyapi, mallkikuna kacharynun **kushni(c)**, Wayra **samay (O2)** kikinkuna mikunkapa, wiñakushkapimi minishtiryn. Kay intiwayllachishka yachanun.

Chaymanta kutillata purinun, wiñay muyurishpa purin.

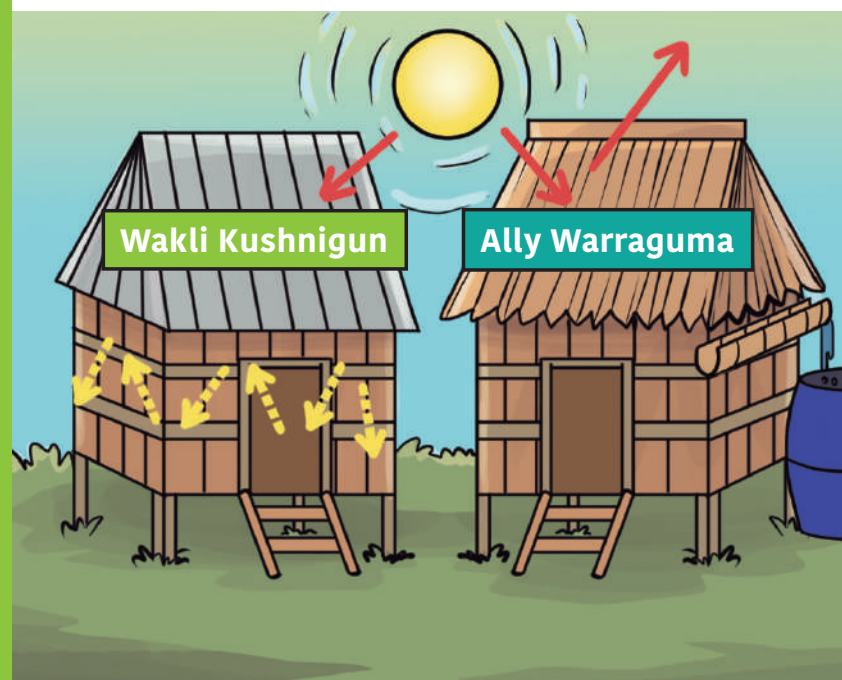




¿IMARAY EFECTO INVERNADERO?

Efecto invernadero wayrakata **gases nishka tyan**, kankunaka pachakawsay tiyankapak indi rupay arkanun.

Karan kutu rupachipi combustibles fosiles niskata, rupachichi, kuchunchi sachakunata, kupata rantisha, **kushni (C)** niskata myan. Emisiones de gases niskata llukchikpi efecto invernadero yaparyn,



Wakli kushni samayta tarypasha rikushun. Kay ishkay wasi rikupy rupay punchapi tyan?

¿IMARAY GASES DE EFECTO INVERNADERO?

Kay Gases de efecto invernadero (GE) nishka, wayrakatapi tukun, chirikunuy alli kaysata kun.

Kay Gases de efecto **invernadero (GE)** nishka, wayrakatapi tukun, chirikunuy alli kaysata kun.

Shinallata runakuna ashka llamkaytakuna charyshpa kay gases yaparikmi chaymanta llakilla shamun: yapa chiri pakarin, yapa rupay, aska wayrami tyan.

Ashka gases de efecto invernadero tyan: Dióxido de **carbono (CO2)**, vapor de **agua (H2O)**, **metano (CH4)**, **óxido nitroso (N2O)**.

Tukuy gases de efecto invernadero mana kaylla chirikunyupacha turkarik tukukankapa yanapan.



¿IMASNARASHA ARKANANKA CHIRIKUNUY TURKARIK?

Yurakuna mana kuchusha pishiyachina .

Yana kurikunata, kushni samaykunata mana yapakta apisha, yakumanta, intimanta ushayllawa

Runa mikunakuna tarpuykunata churasha

Mana llakta ambikunata churasha katina

Ruku kallari yachaykunata chimbachisha apana

Hatun yachaykunata apishpa mirachina

Alli sumak pachakunata apishpa katina

¿IMARAY CHIRIKUNUY TURKARIK?

Ñukanchik Chirikunuy turkarisha katishka. Kunan ñukanchik llamkaykuna pachamamata llakichin. Chaymanta kunan **punchakama tiyan:**

Rasukuna ykuyaymanta

Yapa tamyá llakishisha huntachin

Yapa chakishka pampakuna

Yapa inti rupay killakuna tiyan

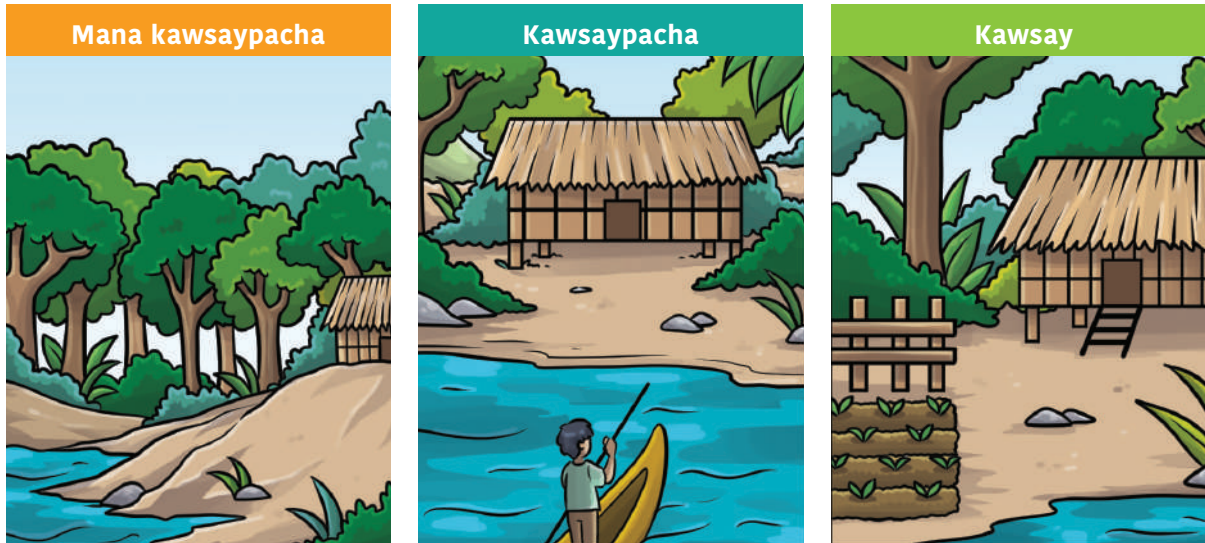
Gases de **efecto invernadero** hawapachapi sikasha allpa pachapi yapakta rupay tukun. Chaymanta urkukunapi rasu tukurin, allpakuna yaku illak sakirinun; chaymanta kay hawapachapi ima kawsaykunas tukurisha katin, unkuykunapash **mirarishami katin.**



IMARAY KAY PACHA TURKARISHKARA YACHARINA

Kay turkarishka pacha llakik apamushkamanta ñukanchik yachaywan awama apana yacharina kanchik.

Yapa tamyakunata, yapa huntachin pachakunata, yapa rupayasha katin, yapa chiryasha ñukanchik kawsaykunata, wasikunata, tarpuykunata wakllichin, chaymanta tukuy runakunami yacharisha katina kanchik.



IMASNARASHA KAY PACHA TURKARISHKARA YACHARINA

Mayu patapi ama wasita rurashpa katina

Allpa chakirin pachakunapi upyankapa yakuta wakachina.

Tarpu muyukuna tamiya pachapi, inti pachapi arkana.

Wasikunata mayukuna, ayllu llaktapi sumak pichanami, unkuykuna tamiya pacha, rupak pachakunapi ama yaparinkapak.

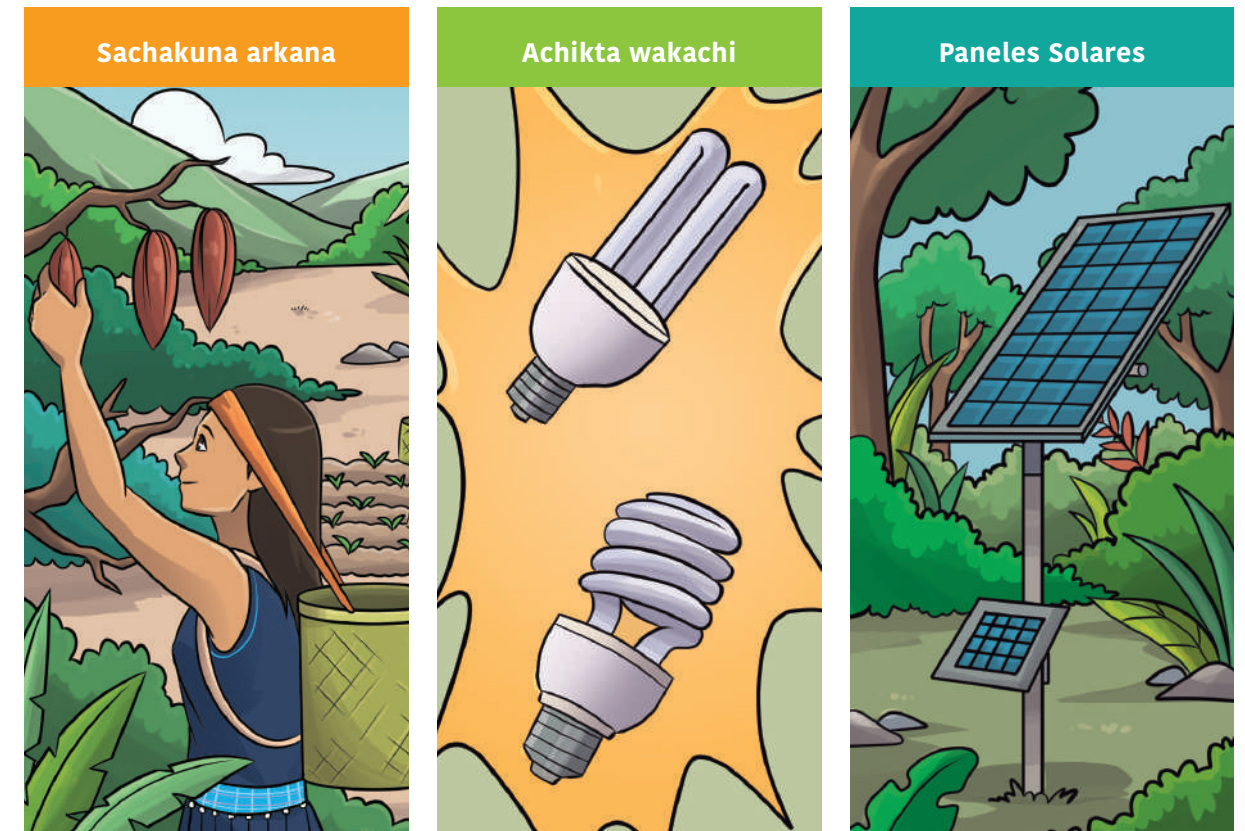
Tarpushkata mana wayra, tamiya, yaku apanapi churana

¿IMASNARALLA MITIGACION CHIRIKUNUY TURKARIK?



Nishka **hawapacha kachashkata** pishiyachinatami rikuchin. Chaywak kushni hatu kuchapi, sachakunapi tiyakkkunata tykrashpa hawapachamanta llukshinkapa mana **sakinachu kanchi**. Sacha llamkakuna ruraypi ashka emisiones de gases de efecto invernadero **allpallamkay, wakraamay, apariykancha,** yura **kuchunata tyan.**

Sachakuna charispa, shinallata wakachispa, yanapanmy kushni(c) ahawapachamanta.



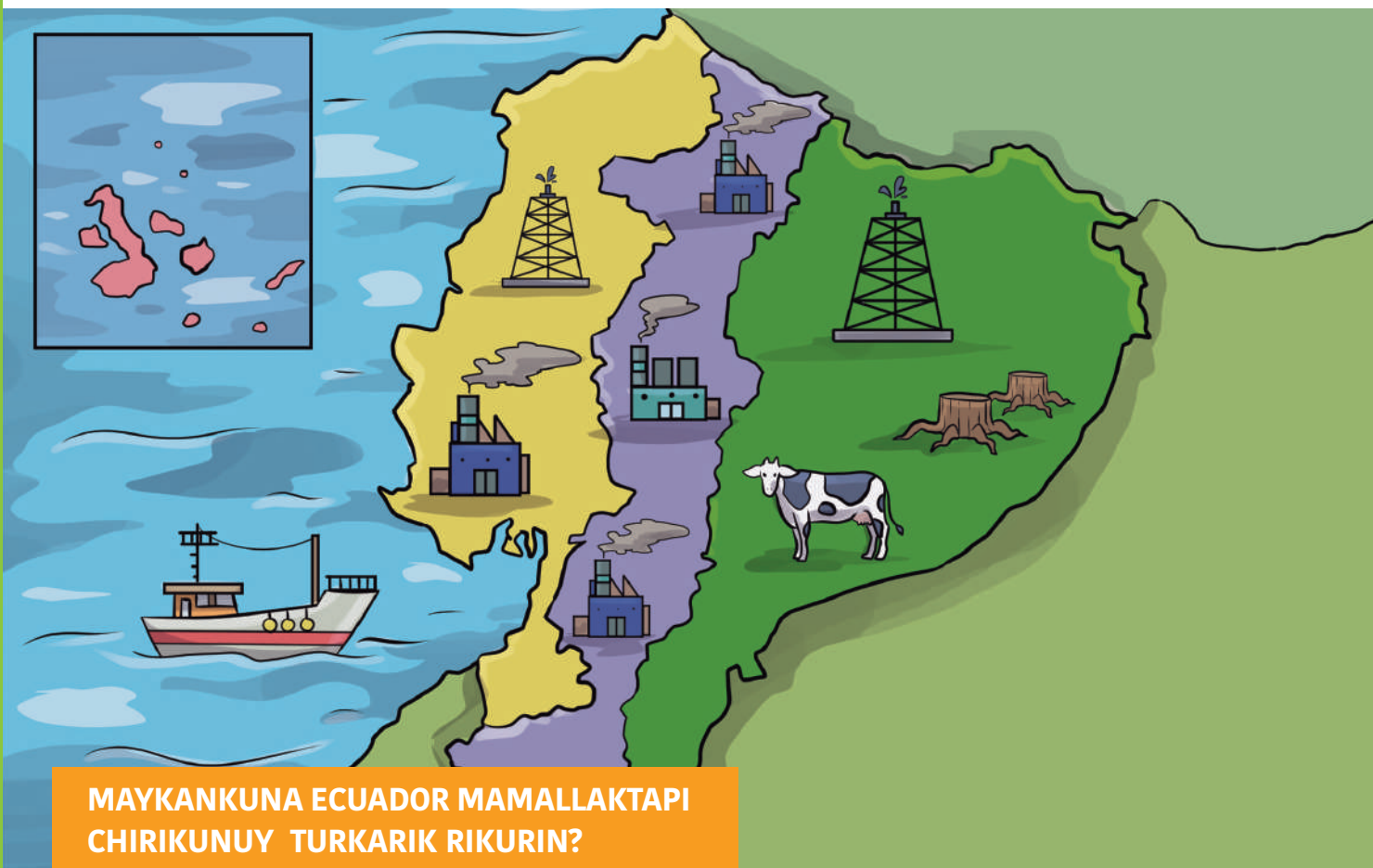
¿IMASNARASHA MITIGACION CHIRIKUNUY TURKARIK?

Yurakuna mana kuchuchina.

Combustibles fosiles: (yana wira,gas, allpapachakak yanta) ansalla llukchina.

Shuk samita hapina: yaku (hidroelectricidad), inti (paneles solares), Wayra (energía eólica).

Sachakunapi aylluyashpa llamkay.



MAYKANKUNA ECUADOR MAMALLAKTAPI CHIRIKUNUY TURKARIK RIKURIN?



Yapakta rupay kunti antisuyullapi tyan ashka unkuykuna punasuyuman paktakrinkuna.



Tarpu muyukuna llakichynmi.



Rasukuna yakuyakpika yaparin, ashtawan upiyana yaku pishiyan



Shina: maypipash mamallakta chirikunuy turkarik tyan:

Antisuyu: Yura kuchushka

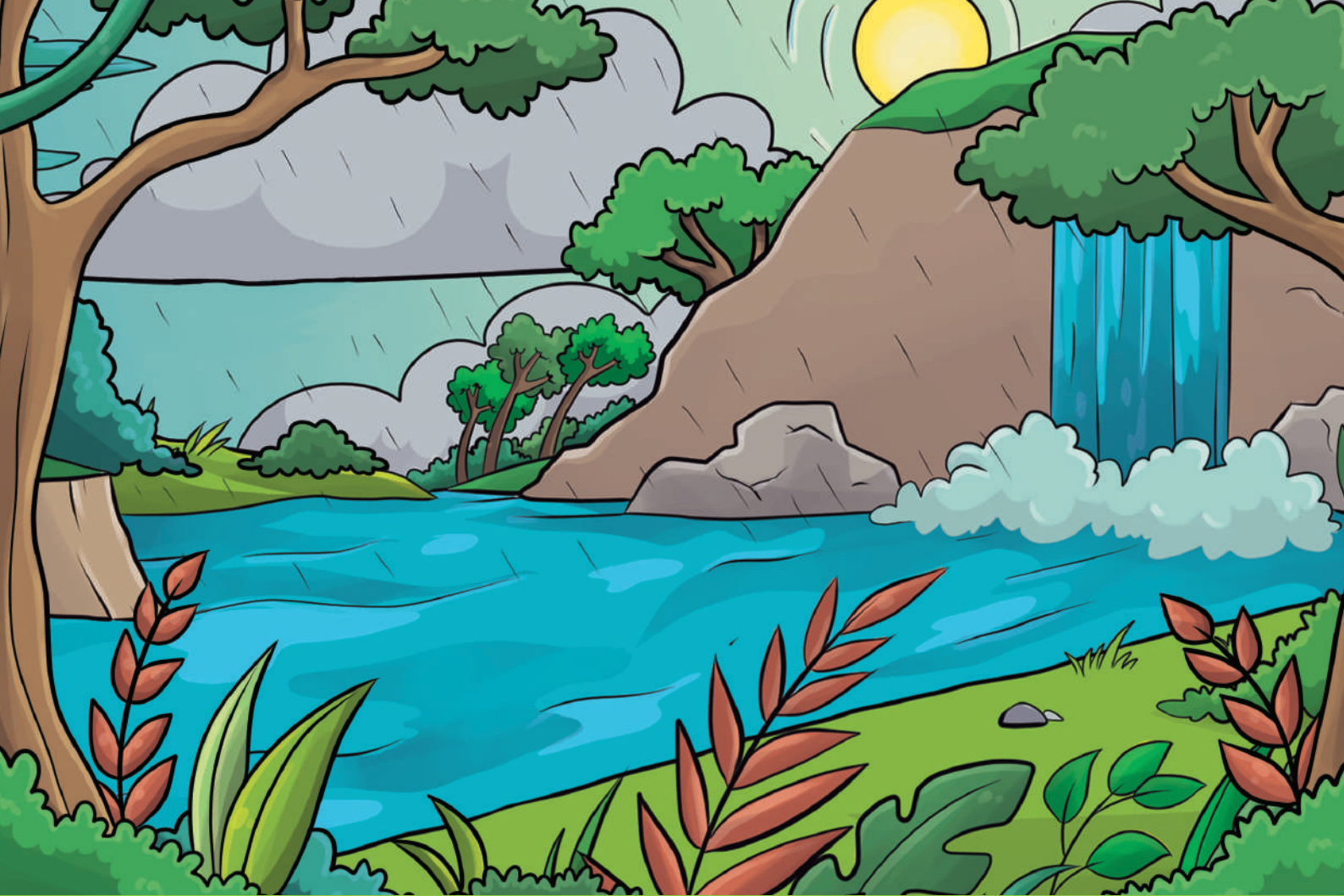
Punasuyu: Kurikunata llukchimun,industrias, wakraamay.

Kuntisuyu: Industrias, refinerías, wakraamay.



KILKASHKA

KILKASHKA



Kay Kamukuy Chirikunuy Turkarik nishka yachakuy yanapan tukuy ayllu llaktapi, llakta shinallata mamallaktapi riksinkapak yuyayta hamutaripak Chirikunuy Turkarik, Sachakuna, yurakuchuymanta shinallata sacha wakllichimanta emisiones pishiyachi rikuchin (REDD+).

Kaykuna kamuta edu comunicativos niskata yanapan hamutarikapak mamallaktapi, tukuy runakuna yuyakapak yallichinkak wakachinkak yurakuna mana kuchusha pishiyachina.



Ambiente_Ec
AgriculturaEcuador
Pnud Ecuador
PROAmazoniaEC



Ambiente_Ec
AgriculturaEcuador
Pnud Ecuador
PROAmazoniaEC

Ministerio del Ambiente, Agua y Transición Ecológica
Ministerio de Agricultura y Ganadería



República
del Ecuador



Gobierno
del Encuentro

Juntos
lo logramos